



GUIDE PRATIQUE DES FORMATIONS

FORMATION BUSINESS
FORMATION SKETCHUP
FORMATION DECORATEUR D'INTERIEUR

LIEU DES FORMATIONS :
ChloroFELL Coworking - Z.A Everest Parc - 2 rue Marcel Dassault - 69740 Genas

CONTACT :
www.colombemarciano.com
Tél : 06 25 76 62 11 - deco@colombemarciano.com

ORGANISATION DES FORMATIONS

1 - Informations sur les Formations

- A- Informations générales
- B- Matériel nécessaire

2 - Le Lieu des Formations

- A- Comment se rendre sur place en voiture ?
- B- Comment se rendre sur place en transports en commun ?
- C- Comment se rendre sur place en train ?

3 - Le Programme des Repas

4 - Ou se loger ?

- A- Les Hôtels à proximité du lieu des formations
- B- Se loger dans la ville de Lyon

5 - Si vous souhaitez visiter

6- Contacts

1- INFORMATIONS SUR LES FORMATIONS

A - INFORMATIONS GENERALES

MA FORMATION PROFESSIONNELLE

Titulaire d'un master en architecture d'intérieur, j'exerce avec passion mon métier auprès de particuliers et de professionnels sur Lyon et dans toute la France depuis 2015.

Je suis également titulaire d'un diplôme bac+5 suite à 2 années de prépa HEC et 4 années à l'Ecole Supérieur de Commerce de Montpellier. J'ai passé 8 années en tant que cadre commerciale dans la même entreprise. J'ai réalisé à ce titre de nombreuses formations d'équipes. J'aime transmettre mon savoir et je serai ravie de vous faire partager ma passion et mon expérience grâce à cette formation sérieuse que je mets à jours quotidiennement.

PUBLIC CONCERNE

A des décorateurs(rices) ou architectes d'intérieur qui souhaitent accroître leurs compétences ou à des personnes en reconversion professionnelle souhaitant devenir décorateurs(rices) d'intérieur. Formations très personnalisées car les places sont limitées à 10 personnes pour la formation Sketchup, 15 personnes pour la formation Business, et 6 personnes pour la formation Décorateur d'intérieur.

LES DATES

La formation Business sera dispensée sur 3 jours, d'une durée totale de 21h soit 7 heures par jour.

De 9H00 à 13h00 et de 14h00 à 17H00 (date indiquées sur mon site)

(2 Pauses de 20 min prévues: de 11H à 11h20 et de 15h30 à 15h50).

La formation Sketchup sera dispensée sur 3 jours, d'une durée totale de 21h soit 7 heures par jour.

De 9H00 à 13h00 et de 14h00 à 17H00 (date indiquées sur mon site)

(2 Pauses de 20 min prévues: de 11H à 11h20 et de 15h30 à 15h50).

La formation Décorateur d'intérieur sera dispensée sur 4 mois, à raison de 2 jours de cours par semaine en présentiel (224h au total) et de 3 jours de travail par semaine en autonomie, en distanciel.

De 9h30 à 12h30 et de 13h30 à 16h30 (date indiquées sur mon site)

(2 pauses de 15 min prévues: de 11h à 11h15 et de 15h à 15h15).

TARIFS

Formation Business : 1900€ HT soit 2280€ TTC

Formation SketchUp : 1900€ HT soit 2280€ TTC

Un acompte de 25% de la somme totale est demandé 10 jours après la signature du devis.

Votre place sera réservée à la réception de l'acompte. Le solde restant sera réglé une semaine avant le début de la formation.

Je vous enverrai par mail votre facture acquittée la semaine suivante.

Formation Décorateur d'intérieur : 6584€ HT soit 7900€ TTC

Echéances de paiement : - Un acompte de 10% à la validation de l'inscription.

- 60% une semaine avant le début de la formation.

- 30% un mois avant la fin de la formation.

B - MATERIEL NECESSAIRE

A PREVOIR

Pour la formation Business: Apporter de quoi prendre des notes + votre Carte de visite.

L'ordinateur est optionnel pour cette formation.

Pour la formation SketchUp: Apporter votre ordinateur personnel avec le logiciel Sketchup version PRO téléchargée et en état de fonctionnement + une souris à molette à 2 boutons et un tapis de souris :)

Avoir sa licence active pour la formation + son identifiant et mot de passe sur la 3D Warehouse !

Pour la formation Décorateur d'intérieur: - Les indispensables du Décorateur (mètre, mètre laser, kutch, cercle chromatique, le livre La Maison sur Mesure).

- Du matériel de dessin (carnet de croquis Canson A4, feuilles petits carreaux pour les relevés, carnet de dessin Layout A4, feutres Promarker, crayons de couleur, crayon de papier, gomme, stylos « Micron » 0,3 et 0,8mm).

- Les prérequis de la formation Sketchup + le logiciel Twinmotion installé sur son ordinateur.

VOUS SERA REMIS

Des supports de formation vous seront remis, sur lesquels vous pourrez prendre des notes.

2- LE LIEU DES FORMATIONS

A - COMMENT SE RENDRE SUR PLACE EN VOITURE ?

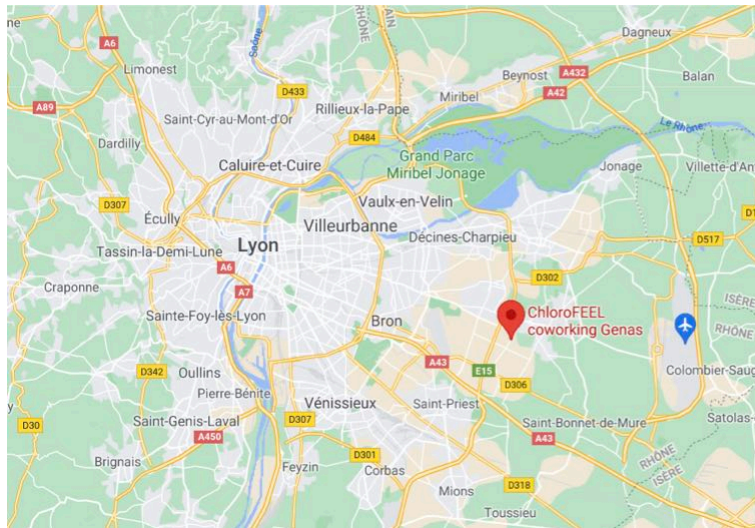
L'ADRESSE DES FORMATIONS

ChloroFELL Coworking GENAS

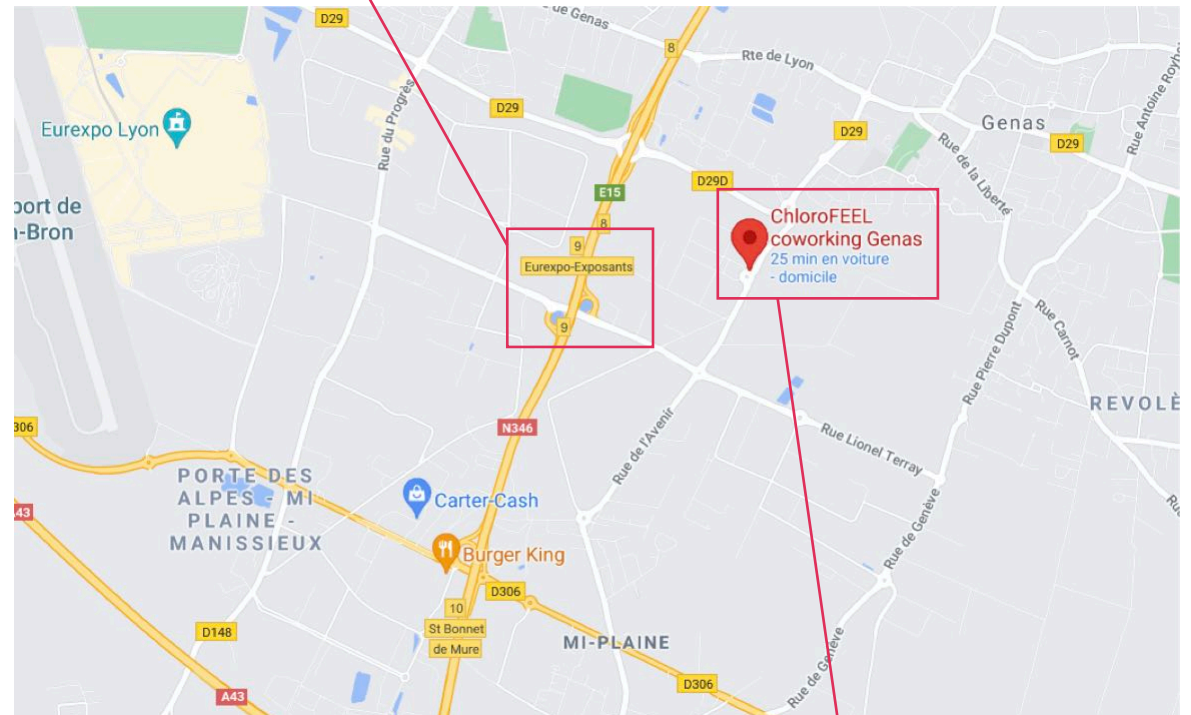
Z.A Everest Parc

2 Rue Marcel Dassault

69740 Genas



Sortie de la nationale N346



Le Lieu des Formations

Un parking est facilement accessible juste devant le lieu des formations, et à proximité de la sortie n°9 de la nationale N346.



2- LE LIEU DES FORMATIONS

B - COMMENT SE RENDRE SUR PLACE EN TRANSPORTS EN COMMUN ?

L'ADRESSE DES FORMATIONS

ChloroFELL Coworking GENAS
Z.A Everest Parc
2 Rue Marcel Dassault
69740 Genas



Gare Part Dieu



Depuis la Gare Part Dieu :

Vous pouvez vous rendre sur le lieu des formations depuis la Gare Part Dieu dans le centre de Lyon.

Pour cela, il vous suffit de prendre le tram T3 direction Meyzieu Z.I., en descendant à l'arrêt Décines Grand Large.

Ensuite, vous pouvez commander une navette TCL à la demande (une application est disponible sur IOS et Android), qui vous emmène directement devant le coworking (Arrêt Z.A Everest Parc à Genas).

Cette navette est à réserver 2 jours avant, afin d'être sûr d'avoir de la place.

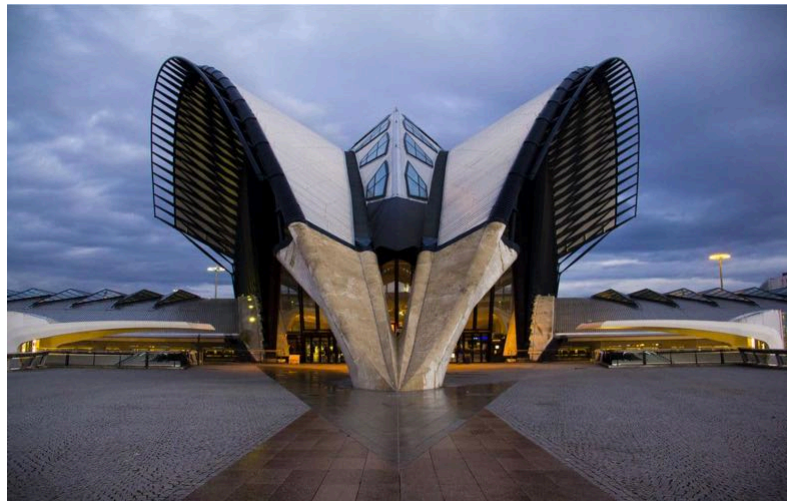
Lieu des formations

2- LE LIEU DES FORMATIONS

C - COMMENT SE RENDRE SUR PLACE EN TRAIN ?

L'ADRESSE DES FORMATIONS

ChloroFELL Coworking GENAS
Z.A Everest Parc
2 Rue Marcel Dassault
69740 Genas



Lieu des formations



Gare & Aéroport
Lyon St Exupéry

Gare et Aéroport Lyon St Exupéry :

Vous pourrez commander un taxi ou un Uber depuis la gare (environ 25€ et 15min de trajet).



3- LE PROGRAMME DES REPAS

MIDI

Le repas de midi sera un menu Thaï avec plat et dessert pour 11€ par jour, préparé sur place par la chef Sacharanin, "Coriandre&Citronnelle".

Ce repas sera à votre charge. Faites le moi savoir si vous n'êtes pas intéressé afin que je ne vous compte pas pour le repas.



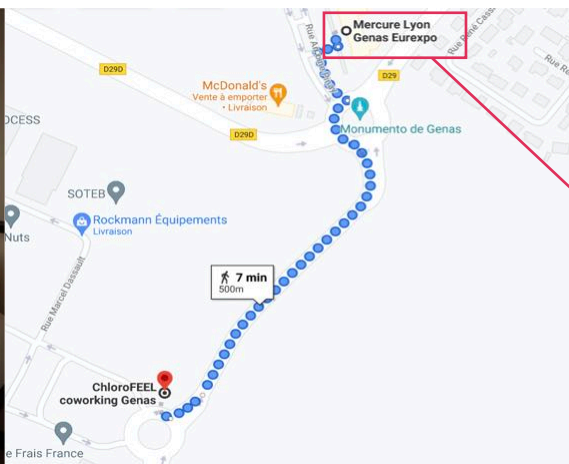
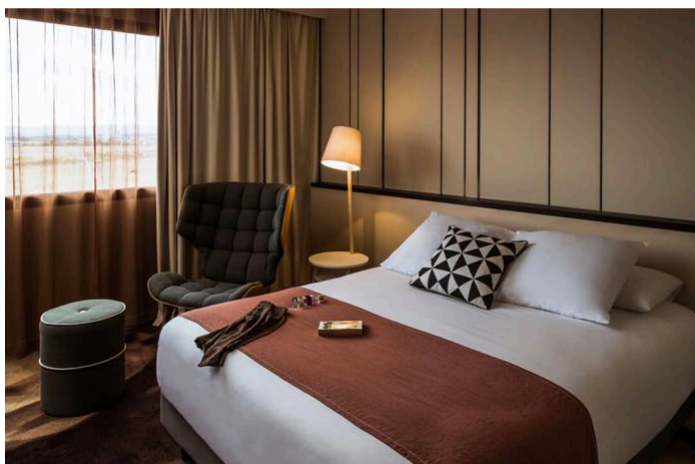
Un Foodtruck et un restaurant d'entreprise sont également disponibles à côté du Coworking.

4- OU SE LOGER ?

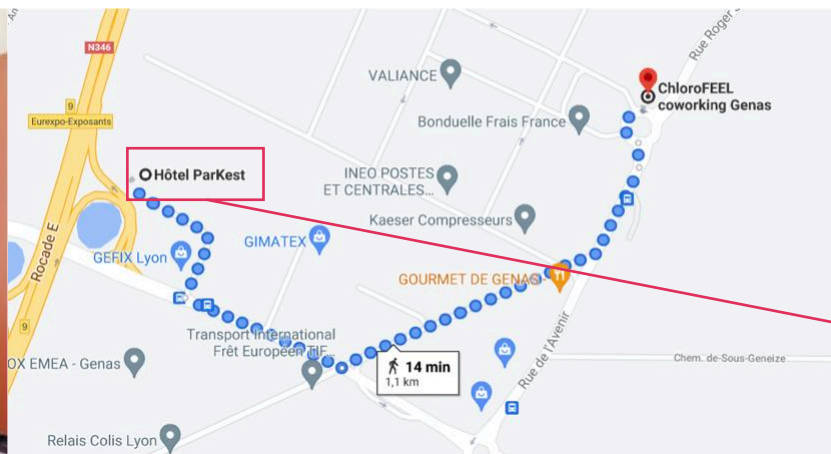
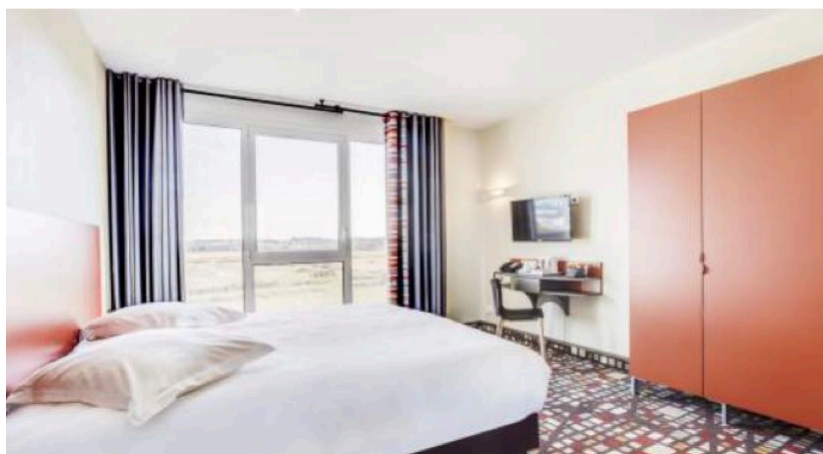
A - LES HÔTELS A PROXIMITE DU LIEU DES FORMATIONS

HOTELS

Le mieux pour vous loger à proximité du lieu des formations serait l'hôtel Mercure Genas Eurexpo ou l'hôtel Parkest, situés près du stade de Décines Grand Large. Si vous venez en voiture, cela vous évitera les bouchons du matin.



Hôtel MERCURE



Hôtel PARKEST

4- OÙ SE LOGER ?

B - SE LOGER DANS LA VILLE DE LYON

HOTELS

Vous pouvez aussi vous loger directement dans la ville de Lyon, située à proximité de Genas. Hôtels, Airbnb, vous aurez l'embarras du choix.



5- SI VOUS SOUHAITEZ VISITER

LES QUARTIERS INCONTOURNABLES

Si vous en avez l'envie et le temps, je vous conseille de vous arrêter pour visiter le centre ville de Lyon. La ville des Lumières regorge de quartiers magnifiques.



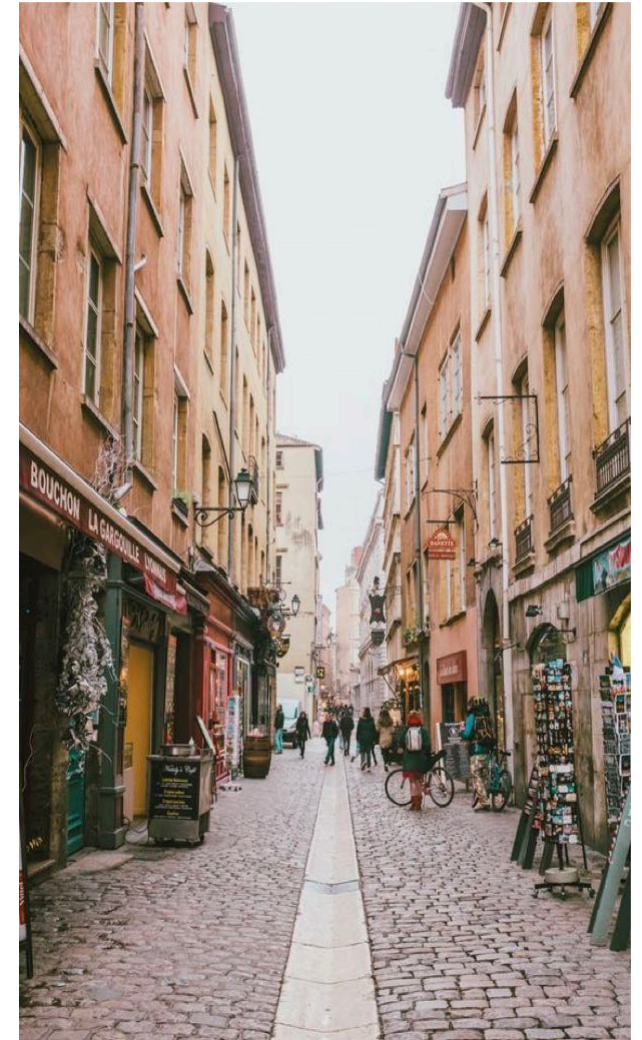
Les Grandes Places
de la Presqu'île :
Place Bellecour,
Place des Jacobins,
Place des Terreaux



Les Pentes de la Croix Rousse



La Basilique de Fourvière et
la Cathédrale Saint Jean



Le Quartier du Vieux Lyon

6- CONTACTS

CONTACTER MARGAUX, L'ASSISTANTE ADMINISTRATIVE DE L'AGENCE

Vous pouvez la contacter par mail :

Mail: contact@colombemarciano.com

ME CONTACTER - COLOMBE MARCIANO _ RESPONSABLE HANDICAP

Vous pouvez me contacter par mail ou par téléphone:

Mail: deco@colombemarciano.com

Tél: 06 25 76 62 11

CONTACTER SANDRINE, LA RESPONSABLE DE CHLOROFEEL COWORKING

Si besoin, vous pouvez contacter Sandrine par téléphone:

Tél: 06 28 19 78 14

Au plaisir de vous présenter cette formation,

A très bientôt !

Colombe



Isabelle Gruyelle
Conseillère
Ressource Handicap Formation
06 22 64 09 60

Marie-Pierre Barot
Conseillère
Ressource Handicap Formation
06 22 10 01 52

**RHF - Délégation Régionale Agefiph
Auvergne-Rhône-Alpes**

